

Szatkownice do warzyw

CA-301, CA-401, CA-601



Idealne cięcie...

Spółka Sammic, mająca siedzibę w Hiszpanii, w Kraju Basków, już od 50 lat zajmuje się projektowaniem i produkcją wysokiej klasy urządzeń służących do przygotowania produktów spożywczych.

Począwszy od roku 1961 Sammic wprowadza na rynek różne generacje maszyn do szatkowania warzyw, cuttery-miksery i emulgatory.

Dział badań i rozwoju Sammic, współpracując z szefami kuchni z całego świata, a w szczególności z Martinem Berasategui, chlubiącym się trzema gwiazdkami Michelin, nieprzerwanie pod każdym względem doskonalili oferowane przez firmę urządzenia do przygotowania żywności.

Upłynęły niemal trzy lata od rozpoczęcia przez Sammic prac nad opracowaniem projektu nowej rodziny maszyn do szatkowania warzyw - tej właśnie, którą teraz prezentujemy. Celem tego przedsięwzięcia było podniesienie jakości szatkowania i kostkowania (ze szczególnym uwzględnieniem cięcia bardzo delikatnych produktów), zwiększenie zakresu możliwości produkcyjnych i zapewnienie maksymalnej możliwej ergonomii, łatwości obsługi i higieny. Obecnie szatkownice do warzyw, należące do naszej podstawowej, obejmującej trzy modele oferty, wyróżniają się poniższymi cechami:

- są wykonane ze stali nierdzewnej i odlewów aluminiowych, wyróżniają się wysoką wytrzymałością i są przystosowane do intensywnej pracy.
- zapewniają najwyższą na rynku jakość cięcia na plastry i w kostkę, w szczególności delikatnych produktów.
- są przeznaczone dla kuchni wydających do 700 posiłków dziennie.
- dzięki bocznemu otworowi wylotowemu doskonale spisują się na wąskich blatach.
- umożliwiają stosowanie naturalnego kierunku przepływu produktu ze strony lewej na prawą.
- cały proces krojenia/szatkowania odbywa się przy jednym ruchu dźwigni z obrotową rączką, o konstrukcji chroniącej łokieć i nadgarstki przed wstrząsami.
- są wyposażone w intuicyjny, wodoszczelny panel sterowania, podświetlany diodami LED.
- są proste w obsłudze i dają się łatwo czyścić.
- spełniają najwyższe wymagania norm bezpieczeństwa.
- mają świadectwo NSF

Z dumą możemy stwierdzić, że osiągnęliśmy zamierzone cele.





Szatkownica CA-301

- Wydajność: do 450 kg/godz.
- Szatkownica składa się z bloku silnikowego o jednej prędkości pracy i pokrywy z podajnikiem uniwersalnym



- Ergonomiczne rozwiązanie: jednodźwigniowa konstrukcja z obrotową rączką minimalizuje obciążenie łokcia i nadgarstka
- Prędkość 365 obr/min: zapewnia jednolite, dokładne cięcie, co w połączeniu z szerokim otworem wsadowym, pozwala uzyskać wydajność pracy sięgającą 450 kg/godz.
- Pokrywa i dźwignia wyposażone w precyzyjny system zabezpieczający
- Łatwość czyszczenia:
Zaokrąglone krawędzie
Łatwy demontaż elementów
Maksymalny dostęp do miejsc stykających się z żywnością



Łatwy w użyciu
wodoodporny panel sterujący



Ergonomiczna konstrukcja



Boczny otwór wylotowy



Łatwy demontaż pokrywy z podajnikiem

Akcesoria



Podajnik rurowy do warzyw długich



Stojak do tarcz

Szatkownica CA-401

- Wydajność: do 650 kg/godz.
- Szatkownica składa się z bloku silnikowego o jednej prędkości pracy i pokrywy z podajnikiem do dużych wydajności



- Otwór wsadowy o powierzchni 286 cm² z bocznym ostrzem do rozprowadzania produktu oraz do cięcia i rozprowadzania w wypadku całych produktów, takich jak kapusta
- Centralne ostrze do rozcinania większych produktów spożywczych
- Profilowany dysk ewakuacyjny, zwiększający wydajność maszyny
- Prędkość 365 obr/min: zapewnia jednolite, dokładne cięcie, co w połączeniu z szerokim otworem wsadowym, pozwala uzyskać wydajność pracy sięgającą 650 kg/godz.
- Pokrywa i dźwignia wyposażone w precyzyjny system zabezpieczający



Łatwy w użyciu wodoodporny panel sterujący



Podajnik do dużych wydajności



Profilowany dysk ewakuacyjny



Boczny otwór wylotowy

Akcesoria



Podajnik rurowy do warzyw długich



Podajnik automatyczny



Stojak do tarcz



Podstawa jezdna



Szatkownica CA-601

- Wydajność: do 1000 kg/godz.
- Szatkownica składa się z bloku silnikowego o dwóch prędkościach pracy i pokrywy z podajnikiem automatycznym

- Szatkownica o dwóch prędkościach pracy, osiągająca wydajność do 1000 kg/godz.
- Prędkość 365 obr/min do cięcia precyzyjnego
- Prędkość 730 obr/min do pracy z maksymalną wydajnością
- Podajnik automatyczny: maksymalna wydajność produkcji
- Profilowany dysk ewakuacyjny do pracy z dużą wydajnością
- Pokrywa z precyzyjnym systemem zabezpieczającym
- Precyzyjny system zabezpieczający w dźwigni opcjonalnego podajnika do dużych wydajności



Łatwy w użyciu wodoodporny panel sterujący



Boczny otwór wylotowy



Podajnik automatyczny

Akcesoria



Podajnik rurowy do warzyw długich



Podajnik do dużych wydajności



Stojak do tarcz



Podstawa jezdna

Aksesoria do szatkowania



FC-1+



FC-3+



FC-8+



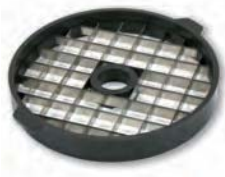
FCO+



FFC-8+



FMC-14+



FMC-25+



FCC-2+



FCC-5+



FCE-4+



FCE-8+



FR-3+



FR-7+



FR-1+



FR-8+



Tarcze do plastrów **FC** – grubość do 25 mm

- FC-1+ i FC-2+: tarcze m. in. do chipsów ziemniaczanych
- FC-2+, FC-3+, FC-6+, FC-8+, FC-10+, FC20+ i FC-25+: tarcze do krojenia ziemniaków, marchewki, buraków, kapusty itp. na plastry o grubości 2 do 25 mm

Tarcze **FCO** do plastrów falistych:

- grubość 2, 3 lub 6 mm

Kratki do kostki i frytek: cienkie, koliste kratki krojące, umożliwiające dokładniejsze, bardziej jednolite krojenie z użyciem mniejszego nacisku na produkty i powodujące wyciskanie mniejszej ilości soków z delikatnych produktów

- **FFC:** kratka do frytek
 - Współpracuje z tarczami FC
 - Grubość 8 i 10 mm
- **FMC:** Kratka do krojenia w kostkę
 - Współpracuje z tarczami FC
 - Szerokość 8, 10, 14, 20, 25 mm

FCC: tarcze tnące z nożem łukowym

- Zaprojektowane do krojenia produktów miękkich: pomidorów, pomarańczy, cytryn, bananów, jabłek itp.
- Grubość 2, 3, 5 mm

FCE Julienne: tarcze do krojenia ziemniaków, marchewek, selera, buraków w paski lub słupki

- Grubość 2, 4, 8 mm

FR: Tarcza do wiórków; powierzchnia tnąca tarczy wiórkującej została zoptymalizowana, tak by maszyna pobierała mniej energii

- Wiórkowanie warzyw, sera, chleba, orzechów, migdałów itp.
- Grubość 2, 3, 4, 7 mm
- FR-1+/8+: Tarcze do ucierania chleba, twardego sera, czekolady itp.

Tabela parametrów użytkowych

Specyfikacja	CA-301	CA-401	CA-601
Wydajność produkcji	150-450 kg/godz.	200-650 kg/godz.	500-1000 kg/godz.
Powierzchnia otworu wsadowego	136 cm ²	286 cm ²	273 cm ²⁰
Przełożenia	1	1	2
Prędkość obrotowa (obr/min)	365	365	365/730
Moc			
Jedna faza	550 W	550 W	
Trzy fazy	370 W	550 W	750 W
Wymiary			
Szerokość	389 mm	389 mm	431 mm
Głębokość	405 mm	382 mm	418 mm
Wysokość	544 mm	646 mm	767 mm
Masa netto	21 kg	24 kg	26 kg

Akcesoria

Model	Podajnik uniwersalny	Podajnik do dużych wydajności	Podajnik automatyczny	Podajnik rurowy do warzyw długich	Podstawa jezdna
CA-301	x			o	o
CA-401		x	o	o	o
CA-601		o	x	o	o

x: wyposażenie standardowe; o: opcja

Tarcze i kratki (funkcja szatkowania warzyw)

Model	1mm	2mm	3mm	4mm	5mm	6mm	7mm	8mm	10mm	14mm	20mm	25mm	Proszek
FC - Plastry	X	X	x			X		X	X	X	X	X	
FCO – Plastry faliste		X	X			X							
FFC – Kratka do frytek								X	X				
FMC – Kratka do krojenia w kostkę								X	X	x	X	X	
FCC – Łukowa tarcza tnąca		X	X		X								
FCE – Słupki		X		X				X					
FR – Tarcza do wiórków		X	X	X			X						
FR-8 – Tarcza ucierająca													X
FR-1 – Tarcza ucierająca													X



www.sammic.com



UNE-EN ISO 9001

SAMMIC, S.L. (Sociedad Unipersonal) Basarte, 1 · 20720 AZKOITIA

wszechstronność, precyzja, trwałość



Bogata oferta szatkownic

- 3 różne maszyny do szatkowania warzyw
- Wydajność od 150 do 1000 kg/godz.
- 1 lub 2 prędkości pracy

Różne opcje podajnika

- Podajnik uniwersalny do ogólnego użytku
- Podajnik do dużych wydajności, do produktów o dużej objętości i wydajności produkcji do ok. 450 kg/godz.
- Automatem podajnik załadowniczy do dużych zadań produkcyjnych
- Podajnik rurowy do długich warzyw

Bogaty wybór tarcz i kratk

- Kombinacje dające ponad 70 różnych rodzajów cięcia

Opcjonalna podstawa jezdna

- Przeznaczona specjalnie do szatkownic Sammic
- Ułatwia przemieszczanie i organizację pracy
- Wyposażona w miejsce na pojemniki z pokrojonym produktem

Stojak na tarcze i kratki

